

- Tamanho reduzido e alto volume sonoro
- Small size and high sound volume

linha / type

Chave de código / How to order

TBY- 220

**Tensão de Alimentação / Power supply**  
 110 - 110V (Ø62 mm) 301 - 110V (Ø30 mm)  
 220 - 220V (Ø62 mm) 302 - 220V (Ø30 mm)  
 12 - 12V (Ø62 mm) 312 - 12V (Ø30 mm)  
 24 - 24V (Ø62 mm) 324 - 24V (Ø30 mm)

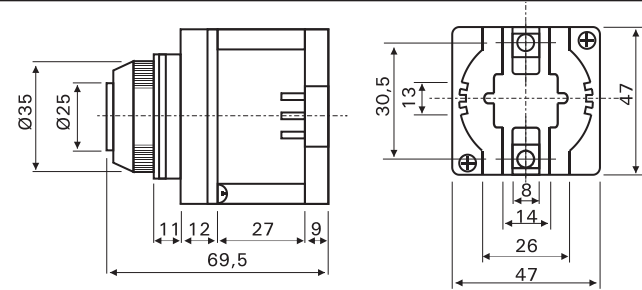
**Corrente / Current**  
 em branco / Nil - CA (50/60Hz) / AC (50/60Hz)  
 D - CC / DC

### Especificações / Specifications

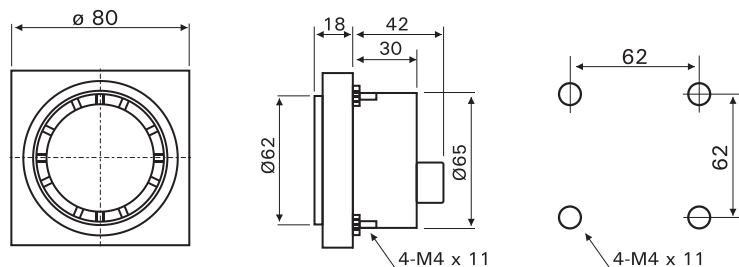
Resistência de isolamento / Insulation resistance	100 MΩ min. (500 VCC / VDC)
Rigidez dielétrica / Dielectric strength	1500 VCA , 50/60 Hz - 1 minuto / 1500 VAC , 50/60 Hz - 1 minute
Regime de trabalho / Service life	maximo de 30 minutos uso contínuo / max. 30 minutes continuous work
Volume / Volume	Modelo miniatura / Miniature type : 85 DB Modelo 80mm / 80mm type : 75DB

### Dimensões / Dimensions

TBY - 301  
 TBY - 302  
 TBY - 312  
 TBY - 324



TBY - 110  
 TBY - 220  
 TBY - 24  
 TBY - 12



Dimensões em mm / Dimensions in mm

linha / type

- Som pulsante
- Tamanho Ø22mm
- Opção iluminado LED
- Volume do som 50DB
- Flicker buzzer
- For Ø22mm holes
- With LED option
- Sound volume 50DB

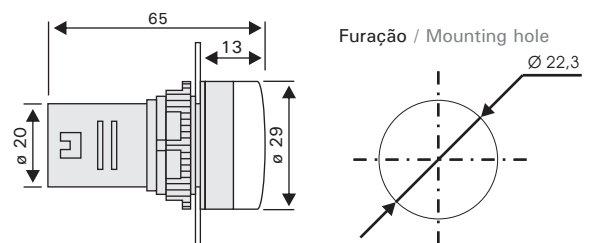
Chave de código / How to order

BZ20- 2 L - R

**Tensão de Alimentação / Power supply**  
 7 - 24VCC/VCA / VDC/VAC  
 2 - 220VCA/VAC

**Tipos / Type**  
 em branco / Nil - Sonoro/Buzzer \*  
 L - Sonoro e iluminado com LED / Buzzer and LED light \*\*

**Cores / Colors**  
 B - Preto / Black \*  
 Y - Amarelo / Yellow \*\*  
 R - Vermelho / Red \*\*



Dimensões em mm / Dimensions in mm

\* Sonoro apenas na cor preta / Buzzer only black color  
 \*\* Iluminado apenas nas cores vermelha ou amarela / Ledmodels only red or yellow